



SERATA PRESENTAZIONE PROGETTO

Venerdì 8 Febbraio 2013 – Chiusa di San Michele (TO)

Emozioni, allegria, voglia di realizzare e molto altro ha regalato il primo di una serie d'incontri per arrivare a realizzare il "Progetto" **Brooks Valsusa Trail**.



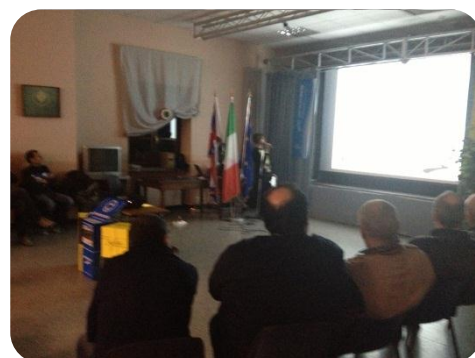
Alle ore **21.15** si spengono le luci del Salone Polivalente, acceso il Video Proiettore inizia la serata e con essa il via ufficiale.. sullo schermo compare subito il logo accompagnato dal principale sponsor e sostenitore, il salone gremito di tutti gli invitati (Amministratori Comunali, Volontari AIB, Protezione Civile, Alpini, Sponsor e molti altri)

Giulia Viotti (la nostra speaker ufficiale) con voce tremolante ed emozionata da il via... parte con il ringraziare i presenti ed illustrando come si svolgerà la serata..

Illustrazione del progetto

Interventi delle amministrazioni e Volontari

Domande libere



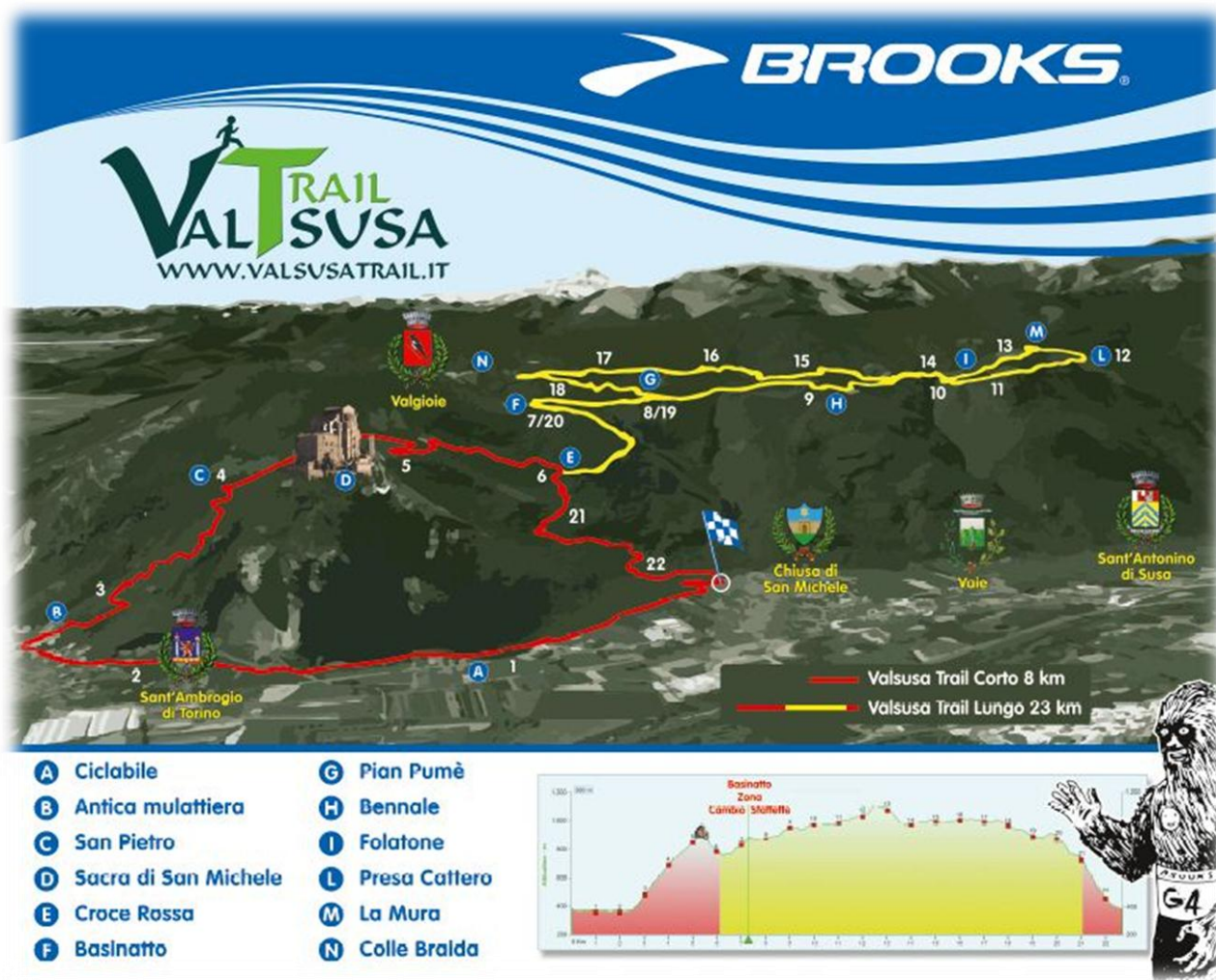
“ Il Valsusa Trail sarà un pretesto sportivo per creare un percorso permanente, contrassegnato da segnaletica; un percorso sportivo, culturale, naturalistico che si snoderà tra i comuni di Chiusa di San Michele, Sant’Ambrogio di Torino, Valgioie, Vaie sfiorando il comune di Sant’Antonino”

Un tracciato su due anelli da **8 Km e 23 Km** dove poter Camminare, Correre e Pedalare immerso nella natura cogliendo i migliori scorci e percorrendo **l'Antica Mulattiera** che porta alla **Sacra di San Michele**, attraversando le borgate di **Basinatto, Pian Pumè, Bennale, Folatone e Mura sul Sentiero dei Franchi**, per poi ridiscendere verso l'abitato di Chiusa sui sentieri di **Sacra Natura e Via Francigena...**



Originale e divertente la presentazione della nostra Mascotte **"GA"** grazie alla collaborazione grafica del personale **Brooks..**

Chiampo Piergiorgio (Tecnico e Omologatore Nazionale) illustra gli aspetti tecnici del tracciato che il giorno di gara vedrà 3 manifestazioni partire contemporaneamente, Trail Lungo 23 Km, Trail Corto 8 Km e l'originale Trail a Staffetta con cambio a Basinatto 7,2 Km per il primo staffettista e 15,8 per il secondo...





La parola passa al ideatore e responsabile **Gabriele Abate** atleta di livello internazionale Vice Campione Mondiale ed Europeo di Corsa in Montagna, con voce e occhi emozionati spiega i suoi obiettivi e sogni, di realizzare in Valle di Susa un progetto che porti appassionati sulle sue montagne e sentieri dove giornalmente si allena, coinvolgendo il più possibile le persone a riavvicinarsi alla natura e lo sport. Per lui l'obiettivo principale è realizzare e mantenere dei tracciati dove tutti possano vivere la natura e crescere con essa, per far ciò la cosa importante è creare un gruppo di persone (i presenti alla serata) che si appoggino ad altre per lavorare insieme..

A seguire carrellata sui maggiori Sponsor e Collaborazioni Varie... brevemente ricordiamo Brooks, Banca Mediolanum con il Family Banker Enrico Richetto, Salumi Gilli, Arredamenti Sampo, Immobiliare Chiampo, Riability di Paolo Castagno, Dottor Stefano Suraci, SAG Italia, Dispotech, Caramelle Monk's, Sympat, Bosco Eni, Fc Immobiliare, Named, Six2, Generali Assicurazioni, Copy Print Service Condove, Rudino Sport e collaborazioni con Gruppo solidarietà Valle di Susa e con Oulx Trailer e LiveRun...

A seguire gli interventi dei sindaci, amministratori e volontari che entusiasti del progetto lo appoggiano con forza e disponibilità... sicuramente un ottimo inizio!!!

